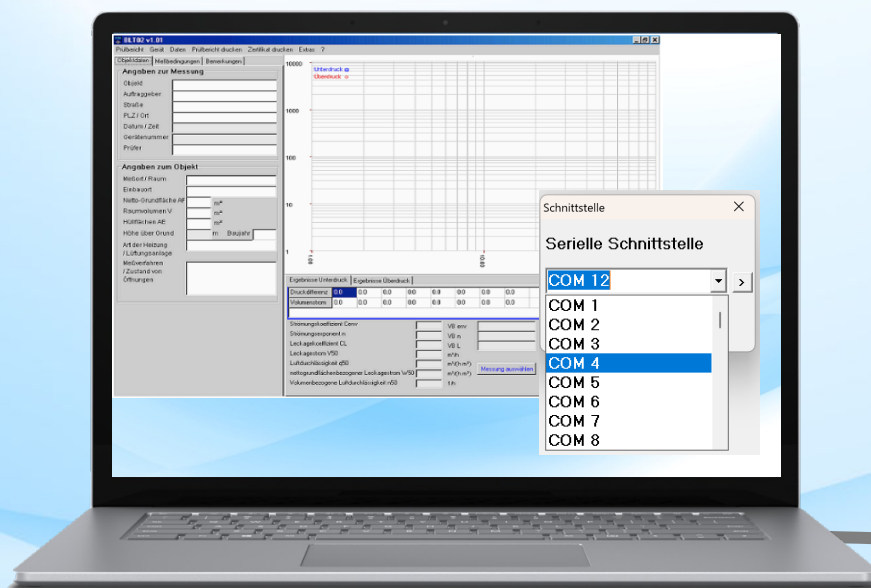


COM Schnittstelle BLT03

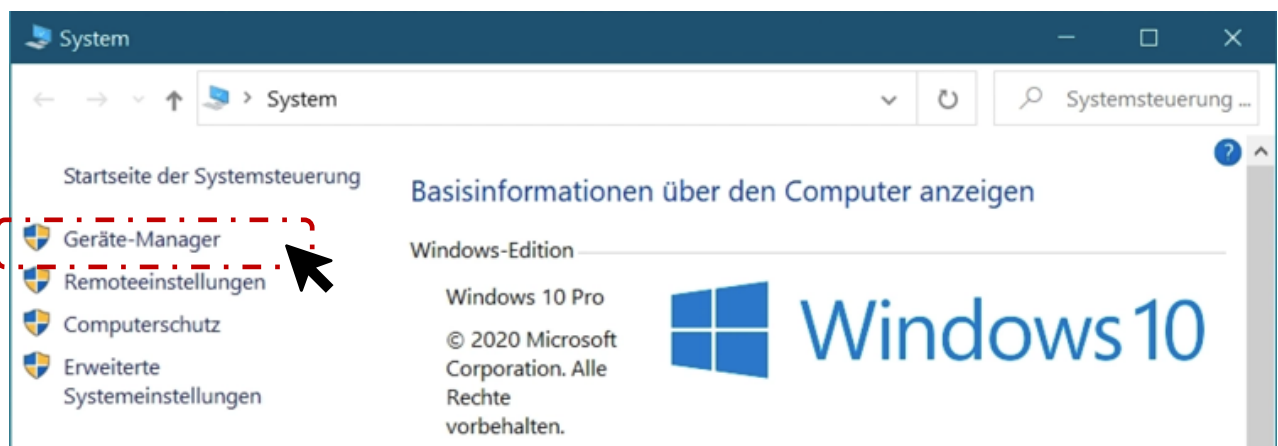
Auswahl der richtigen COM-Schnittstelle in der Auswertesoftware BLT03



Messgerät blowtest® 3000

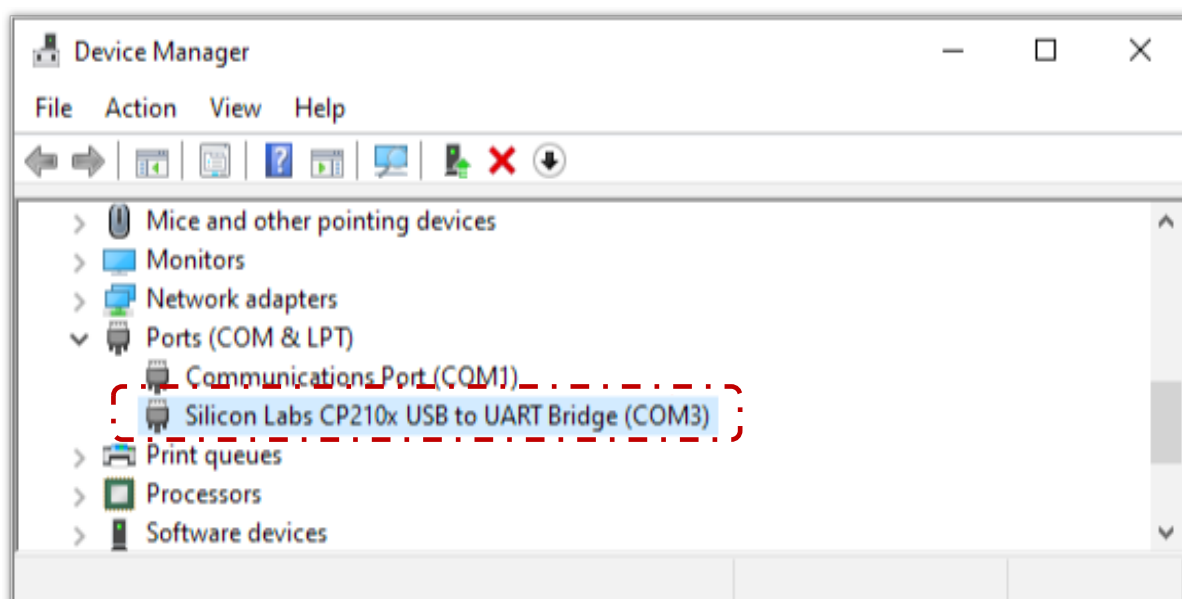
Verwende den Windows Gerätemanager, um die serielle Schnittstelle zu finden.

Gib unter Windows Suchleiste des Startmenüs „Gerätemanager“ ein oder rufe alternativ die Systemsteuerung auf (drücke gleichzeitig die Windows- und die Pause-Taste auf der Tastatur) und wähle dort das entsprechende Bedienfeld "Gerätemanager" in der linken oberen Ecke.



Nach dem Start von Windows Gerätemanager, klappe dann im Geräte-Baum das Menü „Ports (COM & LPT)“ auf und merke dir den Namen (hier COM3)

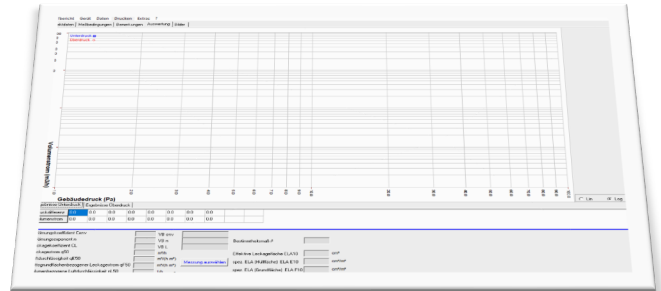
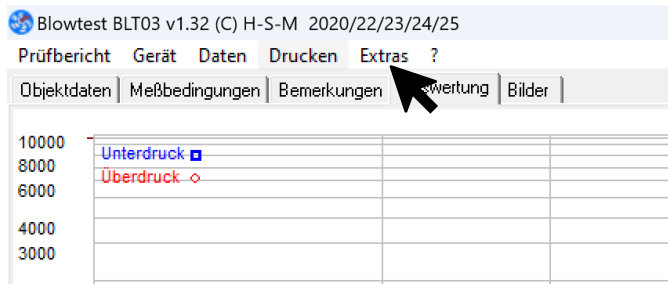
Wenn nicht zu erkennen, welcher der aufgeführten Ports der richtige ist – versuche das USB-Kabel aus und wieder anzustecken und beobachte welcher Port verschwindet und wieder erscheint.



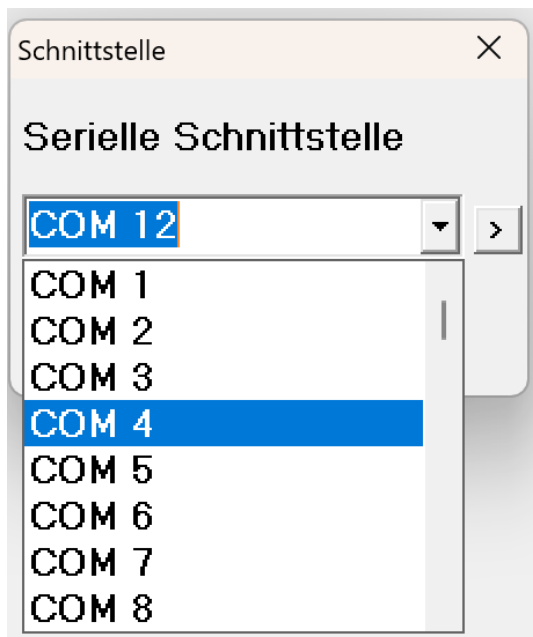
Verbindung blowtest® 3000 mit PC

COM-Port einstellen

Um Daten aus dem blowtest® 3000 auslesen zu können, muss zuerst sichergestellt werden, dass das Programm auf den richtigen Anschluss zugreift. Er kann über die Menüleiste unter **Extra** und **<COM-Port>** ausgewählt werden.



Die Schnittstelle wählen was unter Gerätemanager „Ports (COM & LPT)“ zugeordnet ist.



Jetzt sollte die Datenauslese aus dem blowtest® 3000 möglich sein und die Schnittstelle ist dauerhaft für diesen USB-Anschluss im Programm hinterlegt.

Blowtest GbR

Am Stege 16 | DE 57439 Attendorn
Tel.: +49 (0) 2722 65 88 976
info@blowtest.de | www.blowtest.de

